

Lanterne Magique	N° 0	la douzaine	16	.
d.°	d.°	N° 00	21	.
d.°	d.°	N° 1	24	.
d.°	d.°	N° 2	31	.
d.°	d.°	N° 3	37	.
d.°	d.°	N° 4	48	.
d.°	d.°	N° 5	58	.
Lanterne	d.°	N° 6	6	30
d.°	d.°	N° 7	9	.
d.°	d.°	N° 8	11	.
Fantasmagorie.				
Compris la crémaillère			33	30
Etuis pour pise-liquens	la grosse		15	.
Thermomètres des bains	la grosse		7	.
Niveau d'Eau			4	.

Fait tout ce qui concerne son Etat

§ 3. PRISMES A SURFACES CONVEXES

MONTÉS EN CUIVRE, DITS TÊTES DE CHAMBRES NOIRES, FIG. 67.

(Ces prismes font à la fois l'office d'objectif et de miroir.)

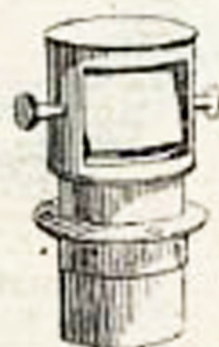


fig. 67.

NOTA. Le prix des prismes à surfaces convexes, non montés, sont indiqués dans la 5^e division du présent catalogue.

	LARGEUR DES PRISMES à leur base.	FOYER DES VERRES.	DIAMÈTRE DES TUBES.	PRIX.
N ^o 1.....	34 millim.	40 centim.	5 centim.	7 "
N ^o 2.....	40 "	50 "	6 "	9 "
N ^o 3.....	48 "	55 "	6 $\frac{1}{2}$ "	11 "
N ^o 4.....	54 "	65 "	7 $\frac{1}{2}$ "	14 "
N ^o 5.....	61 "	80 "	8 "	17 "
N ^o 6.....	68 "	100 "	9 "	22 "
N ^o 7.....	75 "	130 "	9 $\frac{1}{2}$ "	28 "
N ^o 8.....	81 "	130 "	10 "	36 "
N ^o 9.....	93 "	150 "	11 $\frac{1}{2}$ "	50 "
N ^o 10.....	110 "	150 "	13 "	75 "

§ 4. LANTERNES MAGIQUES

EN FER-BLANC ET BANDES DE VERRES AVEC SUJETS PEINTS, FIG. 68.

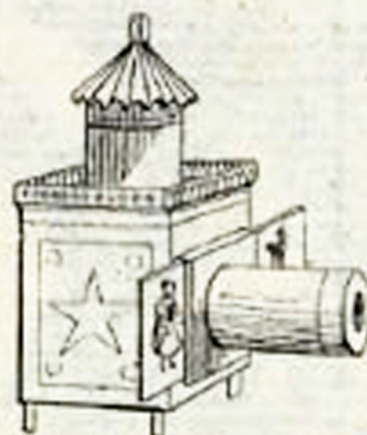


fig. 68.

		PRIX DES LANTERNES MAGIQUES, y compris le haut d'un de verres peints.	PRIX des BANDES DE VERRES peints, prises isolément (la closerie).
N ^o 0.	diamètre de la $\frac{1}{2}$ boule, 40 millim.	4 25	1 75
N ^o 0 $\frac{1}{2}$.	" " 48 "	5 25	2 "
N ^o 1.	" " 54 "	6 75	2 75
N ^o 2.	" " 61 "	8 75	3 50
N ^o 3.	" " 68 "	10 50	4 50
N ^o 4.	" " 75 "	12 50	5 "
N ^o 5.	" " 81 "	16 "	6 50
N ^o 6.	" " 88 "	20 "	7 50
N ^o 7.	" " 95 "	27 "	9 "

NOTA. Les bandes de verres peints dont les prix sont indiqués ci-dessus sont les plus ordinaires : il en est d'autres dont le dessin et la peinture sont plus parfaits, mais qui ne s'appliquent qu'aux lanternes nos 4 et suivantes. Ces peintures peuvent être faites sur commandes, et représenter, au gré des amateurs, des sujets grotesques, fabuleux, mythologiques, etc.

Les prix de ces verres peints, qui peuvent aussi servir aux fantasmagories, sont les suivants :

Bandes de lanternes magiques, sujets divers, peintures fines.....	18	>
Les mêmes, mais encadrées en bois, ce qui les rend moins fragiles.....	24	>
Les mêmes, avec doubles verres à coulisses représentant des personnages animés...	33	>

NOTA. Voir, pour le prix des demi-boules et objectifs non montés, la 5^e division de ce catalogue.

OPTIQUES ET COSMORAMA.

454	Optique montée sur pied, verre de 16 centimètres, monture en acajou verni.	fr.	35	fr.
454 bis.	Vues générales des principales villes de l'Europe, grand format; chacune.		2	
454 ter.	Les mêmes, coloriées.		5	
455	Cosmorama	N° 1, pour tableaux de 20 centimètres sur 30, meuble en acajou. Ce petit diorama est accompagné de 12 tableaux transparents à double effet. N° 2, à 2 verres pour tableaux de 45 centimètres sur 55. N° 3, à 3 verres pour tableaux de 1 mètre sur 1 mètre 20 centimètres.	80	
			300	
			500	
Les trois appareils n°s 1, 2 et 3 sont construits avec soin. Un système d'éclairage progressif reproduit les effets dioramiques inventés par Daguerre.				
456	Tableaux transparents ou dioramiques pour les appareils ci-dessus.			
			pour le n° 1, jolies gravures coloriées, chaque.	5
			pour le n° 2, tableaux peints à la gouache.	30 — 40
			pour le n° 3. id. id.	70 — 100

Le prix de ces tableaux varie nécessairement suivant la perfection de la peinture, mais, pour les prix ci-dessus, nous pouvons promettre des tableaux soignés et produisant beaucoup d'effet.

Nous nous chargeons de faire peindre les sujets qui nous seront demandés, mais, parmi ceux qui produisent le plus d'effet, nous citerons :

Vues de Rome : le Campo-Vaccino, le temple de Vesta, Saint-Pierre.

Vues de Venise : Saint-Marc, le grand Canal, la Piazzetta, le pont du Rialto.

Vues de Paris : la place de la Concorde, le pont Neuf, l'arc de l'Étoile, Notre-Dame de Paris, intérieur de Saint-Étienne du Mont. Vues de Londres, Moscou, Madrid, etc. Paysages, ruines, etc., etc.

LANTERNES MAGIQUES ET FANTASMAGORIES.



Fig. 61.

457	Lanternes magiques (fig. 61).	N° 4 Demi-boule de 55 millimètres de diamètre.	10
		N° 2 Demi-boule de 70 millimètres de diamètre.	15
		N° 3 Demi-boule de 80 millimètres de diamètre.	20

Ces lanternes magiques sont accompagnées de 12 verres peints.

					La pièce.
1462.	Demi-Boule	de 108 ^{mm}	de diamètre,	sans verre bi-convexe.....	12 "
1463.	—	122	—	—	14 "
1464.	—	131	—	—	17 "
1465.	—	149	—	—	21 "
1466.	—	164	—	—	24 "
1467.	—	176	—	—	30 "
1468.	—	190	—	—	45 "
1469.	—	217	—	—	60 "
1470.	—	244	—	—	90 "

LANTERNES MAGIQUES

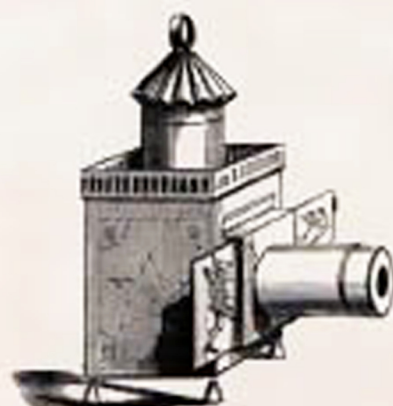


Fig. 285.

				La pièce.
1471.	Lanternes magiques en fer-blanc poli, garnies de verres fins, avec 12 bandes de verres peints (fig. 285).....	N ^o 0	demi-boule de 40 ^{mm} ..	5 "
1472.		N ^o 00	— 48 ..	6 "
1473.		N ^o 1	— 54 ..	7 "
1474.		N ^o 2	— 60 ..	9 "
1475.		N ^o 3	— 68 ..	11 "
1476.		N ^o 4	— 75 ..	13 "
1477.		N ^o 5	— 81 ..	16 "
1478.		N ^o 6	— 88 ..	22 "
1479.	N ^o 7	— 95 ..	30 "	
				La douzaine
1480.	Bandes de verres peints renfermées dans une boîte.....	Pour lanterne	N ^o 0.....	1 75
1481.		—	N ^o 00.....	2 25
1482.		—	N ^o 1.....	3 "
1483.		—	N ^o 2.....	3 50
1484.		—	N ^o 3.....	4 "
1485.		—	N ^o 4.....	4 50
1486.		—	N ^o 5.....	5 50
1487.		—	N ^o 6.....	6 50
1488.		—	N ^o 7.....	7 50
				Les bandes ci-dessus, bordées en papier, seront augmentées de
				Les bandes faites avec plus de soin coûtent en plus.....
				1 "
				1-3-6

" LANTERNES MAGIQUES "

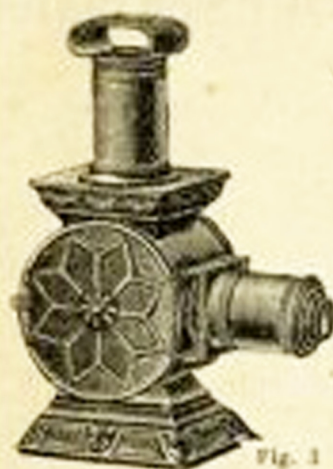


Fig. 1

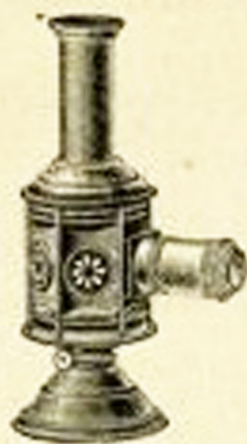


Fig. 2

Lanterne magique (fig. 1) en métal nickelé, livrée dans un élégant carton avec 12 vues en chromolithographie. La pièce Fr. 3 25

Lanterne magique Lampadophore boule (fig. 2), en métal décoré, livrée en cartons avec 12 vues en chromolithographie sur verre.

Hauteur 205 ^m / _m	poids 500 gram.	prix fr.	3 75
— 225 ^m / _m	— 600 —	— —	4 50
— 265 ^m / _m	— 850 —	— —	5 50

Lanterne magique de salon (fig. 3), modèle fantaisie en métal décoré, article soigné, livrée avec 12 vues en chromolithographie pour les deux premières grandeurs et en peinture fine pour les autres tailles.

Hauteur 300 ^m / _m	poids 550 gram.	prix fr.	4 -
— 215 ^m / _m	— 600 —	— —	5 25
— 245 ^m / _m	— 1100 —	— —	7 25
— 280 ^m / _m	— 1300 —	— —	9 -

Lanterne magique Médaillon (fig. 4), modèle élégant en fer blanc, décors riches, livrée en carton avec 12 vues peintures fines, article soigné.

Hauteur 250 ^m / _m	poids 1150 gram.	prix fr.	7 -
— 330 ^m / _m	— 1750 —	— —	9 50

Lanterne magique Chinoise (fig. 5), modèle très soigné avec décors de style, livrée en carton avec 12 vues en peinture fine sur verre. (Recommandée).

Hauteur 250 ^m / _m	poids 1150 gram.	prix fr.	8 -
— 310 ^m / _m	— 1700 —	— —	13 25

Lanterne magique classique (fig. 6), en métal bronzé au four, livrée avec 12 vues peinture fine sur verre, article très soigné.

Hauteur 200 ^m / _m	poids 900 gram.	prix fr.	6 -
240 ^m / _m	— 1100 —	— —	8 -
320 ^m / _m	— 1650 —	— —	12 -
380 ^m / _m	— 2500 —	— —	18 25

" LAMPASCOPIES "

Les Lampascopes étant destinés à être placés comme un globe sur les lampes à pétrole ou à huile de type courant sont vendus sans éclairage.

N° 1. Lampascope Boule (fig. 7), décoré ou bronzé au four, livré en carton avec 12 vues peinture fine sur verre. Article soigné.

		Prix francs	
Hauteur 270 ^m / _m	poids 1300 gram.	—	9 -
— 280 ^m / _m	— 1450 —	—	11 -
— 305 ^m / _m	— 1950 —	—	15 -

Lampascope carré (fig. 8), modèle riche, estampé et décoré, livré en carton avec 12 vues peinture fine sur verre. (Article Extra soigné).

		Prix francs	
Hauteur 275 ^m / _m	poids 1450 gram.	—	10 50
— 295 ^m / _m	— 1900 —	—	13 50
— 310 ^m / _m	— 2200 —	—	17 50

Franco de port à partir de 25 francs.

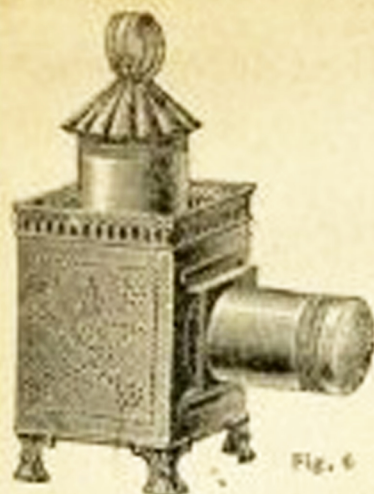


Fig. 6

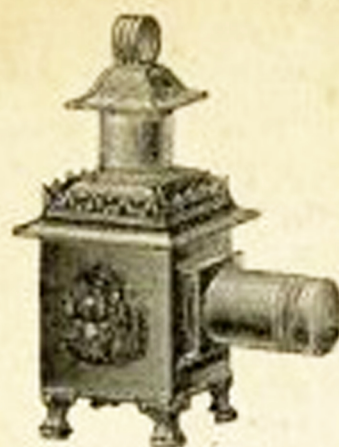


Fig. 5

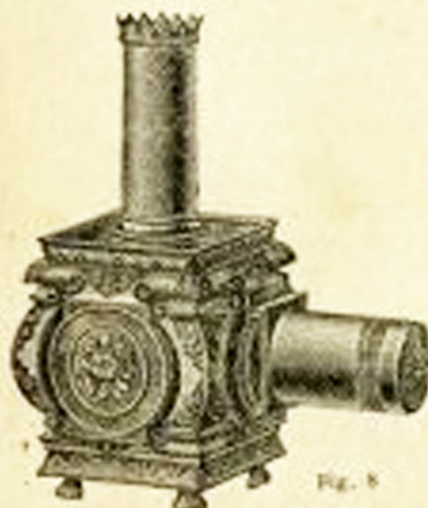


Fig. 8

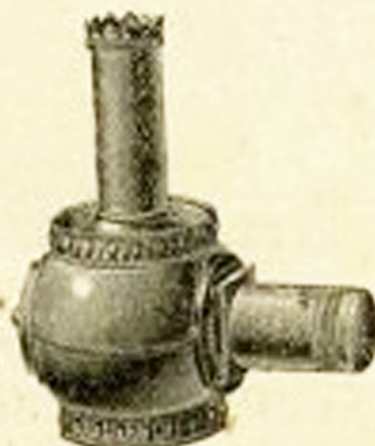


Fig. 7



Fig. 9



Fig. 10



Fig. 11



Fig. 12

LANTERNES MAGIQUES en Boîte

N° 1. Lanterne Magique, forme carrée en métal décoré, livrée dans une belle boîte avec 6 vues en peinture fine (fig. 9).

Hauteur 220 ^m / _m	pois	250 gram.	prix fr.	6
— 240 ^m / _m	—	1150	—	8
— 285 ^m / _m	—	1700	—	10 50

N° 2. Lanterne Magique forme Lampadophore boule, article très soigné, éclairage puissant, livrée avec 12 vues et un chromatope en chromolithographie (fig. 10).

Hauteur 205 ^m / _m	pois	750 gram.	prix fr.	7
— 225 ^m / _m	—	950	—	8 25
— 265 ^m / _m	—	1400	—	10
— 310 ^m / _m	—	1700	—	12

N° 3. Lanterne Magique forme Médaillon, livrée toute montée dans une boîte richement ornée, avec les deux abatants garnis de 12 vues en peinture fine sur verre (fig. 11).

Hauteur 250 ^m / _m	pois	1630 gram.	prix fr.	12 50
— 285 ^m / _m	—	1850	—	14
— 330 ^m / _m	—	2400	—	17

N° 4. Lanterne Magique Modèle riche, livrée dans une jolie boîte avec 12 vues en peinture fine et deux tableaux mécanisés peinture fine et monture métal (fig. 12).

Hauteur 245 ^m / _m	pois	2050 gram.	prix fr.	13 25
— 280 ^m / _m	—	2700	—	15
— 325 ^m / _m	—	3200	—	17 25
— 365 ^m / _m	—	3900	—	20

— 1034 —

RÉFLECTOSCOPE

Pour refléter les images noires ou en couleurs, Photographies, Lithographies, Gravures et les objets opaques de petites dimensions.

Très utile aux dessinateurs pour agrandir soit un sujet quelconque, soit les portraits, tableaux, etc.

Cet appareil se manie avec autant de facilité que les lamposcopes et comme eux est livré sans lampe.

Avec un éclairage ordinaire, on obtient une projection dont l'image représente environ 7 fois la grandeur de l'original.

Un réflecteur en plaqué argent et 12 vues en chromolithographie sur carton, sont livrés avec l'appareil.

Hauteur	340 ^m / _m
Poids	1 ^r 300
La pièce	Fr. 16

— 1034 —

Le CATALOGUE GÉNÉRAL concernant les Appareils accessoires photographiques est envoyé FRANCO, à toute personne qui nous en fait la demande, ainsi qu'aux personnes dont on veut bien nous communiquer les adresses.

AGENT GÉNÉRAL DES JUMELLES BELLIERI

Produits du D^r GORSKI

Franco de port à partir de 25 francs.